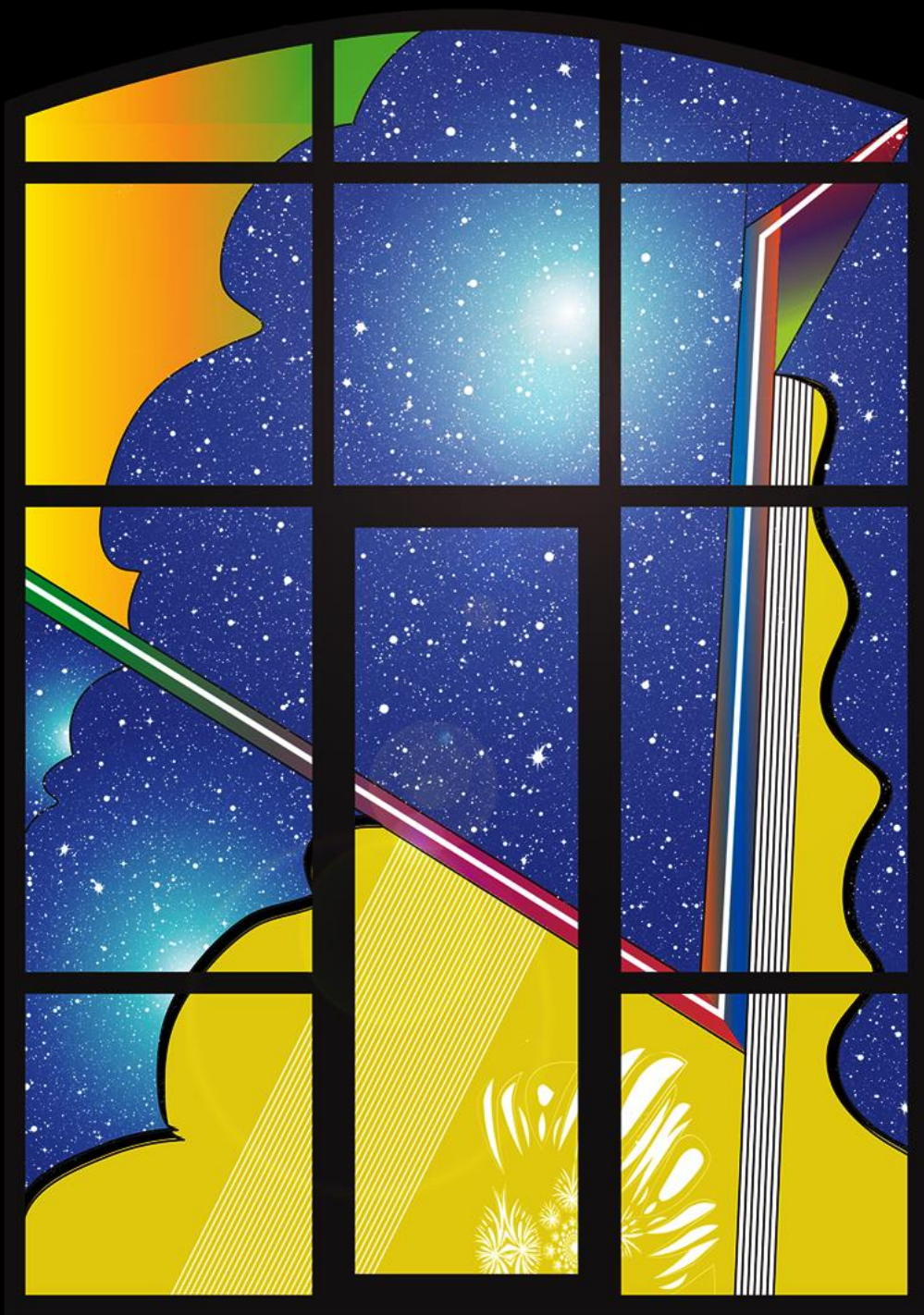


1 층

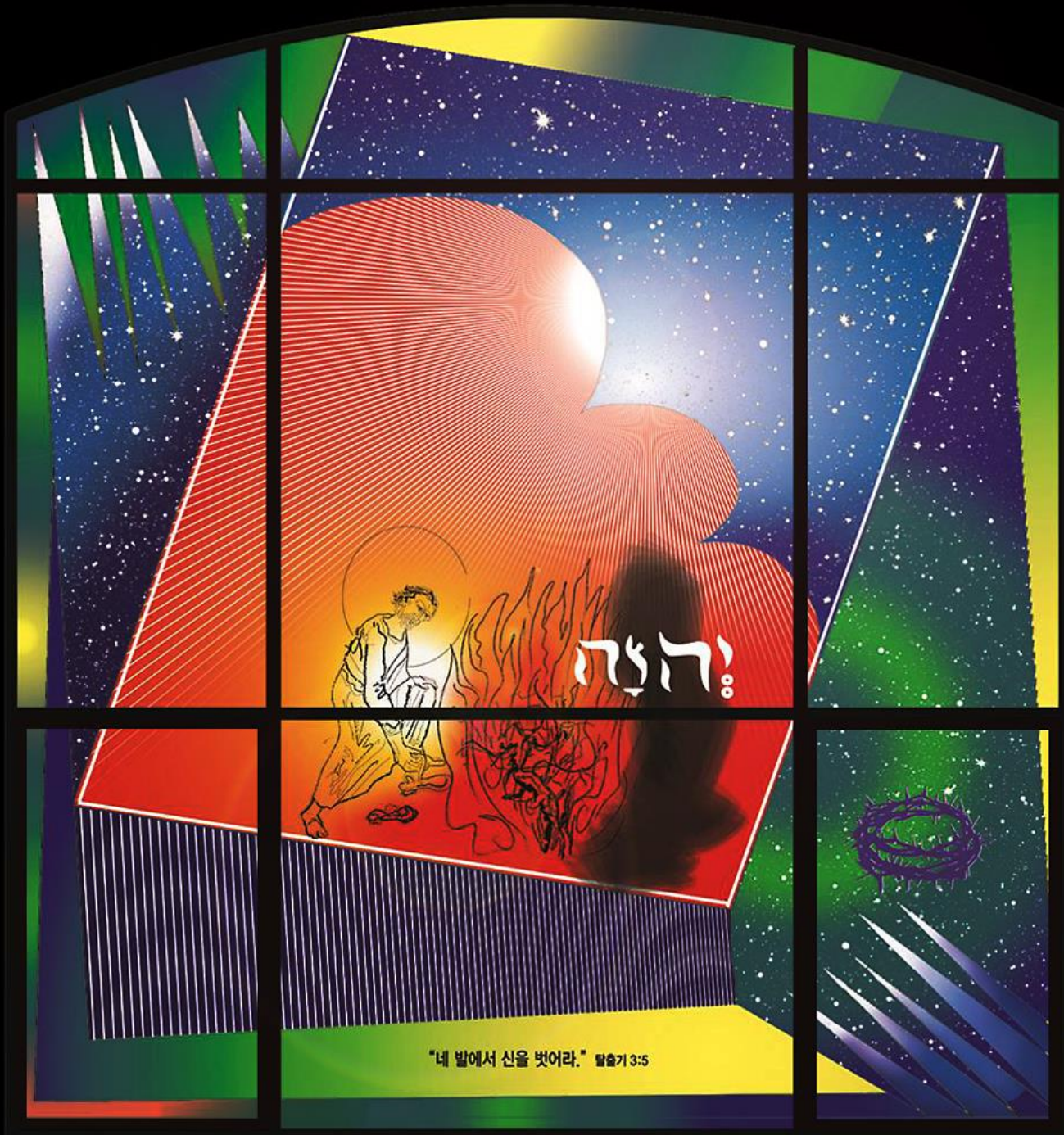
1층 12CAD 제구실 _ 1개소

* 별도 그림제목이 없는 스테인드글라스는 고유위치명에 "은하수 창" 이라 명명한다



은하수 문 : 제구실에서 외부로 향하는 유리벽면을 하늘로 설정하여 그 가운데 문을 났으로써 공간확장과 개념변화를 이끌어낸 작업

1층_9CAW 제구실_2개소



네 발에서 신을 벗으라

시나이 산에서 모세가 야훼 하느님을 만나듯 전례집전을 준비하는 사제는 하느님의 현존을 의식해야함을 그림으로 묘사하였다. 가시관은 가시덤불속에서 하느님을 만났듯 또 길가매쉬가 가시에 찢리는 순간 깨달음을 얻었듯이 이 세상의 모든 고통(가시)은 초월의 신비가 열리는 계기를 마련함을 상징하였다.

“네 발에서 신을 벗어라.” 탈출기 3:5

1층 9CAW 제
구실_2개소-우
측



빛의 창조

은하수 위에 완전한 빛의 원형(archetype)이신 하느님과 반쪽 날개의 빛은 하느님을 닮아가려는 인간을 상징한다

1층 9CAW 제
구실_2개소-좌
측

1층_7CAW 제구실 3개소



그 날 그 때

하늘과 땅이 열리는 종말론적
구원의 신비를 상징화 하였다

1층 7CAW 제구실_3
개소-#5계단실



참 빛으로

우주의 빛, 그 빛은
"모든 사람을 비추
는 참빛으로 세상
에 왔다" 요한1.9

1층 7CAW 제구실_3
개소-#5계단실 옆

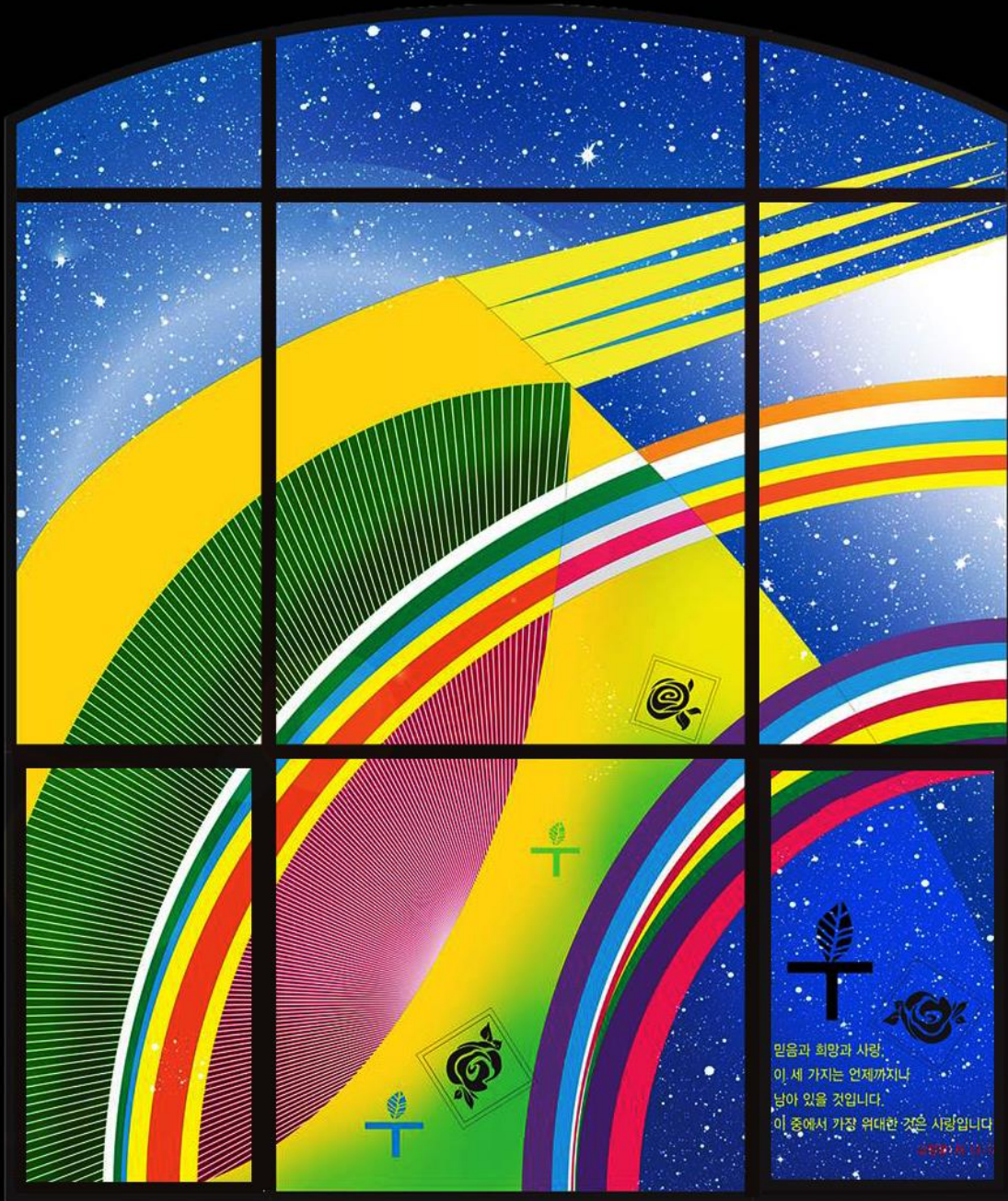


어둠에 빛이

그 빛이 어둠 속에서 비치고 있지
만 어둠은 그를 깨닫지 못하였다
요한1.5

1층 7CAW 제
구실_3개소 작

1층_8CAW 제구실, 부속화장실_ 1개소



쌍무지개 와 십자가,

믿음과 희망은 영원한 사랑의
십자가로 부터 옴을 찬양한 이
이미지

믿음과 희망과 사랑,
이 세 가지는 언제까지나
남아 있을 것입니다.
이 중에서 가장 위대한 것은 사랑입니다.

2019.11.17

1층 8CAW 제구실
부속 화장실 좌측

1층 10 CAW 소성당 제대 _8개소

소성당 제단 뒤 제구실 통로에 있는 8개의 창은 좁은 복도이지만
창 속에 또다른 창의 이미지를 설정함으로써 시각적으로 공간을 넓히는 효과가 있다

초월을 염원하는 이 지상에서의 그리움을 아치형 빛 기둥을 여러 형태로 엇비슷이 놓음으로써 더욱 변화와 여유로운 효과를 창출하도록 하였다.



은하수 창-01

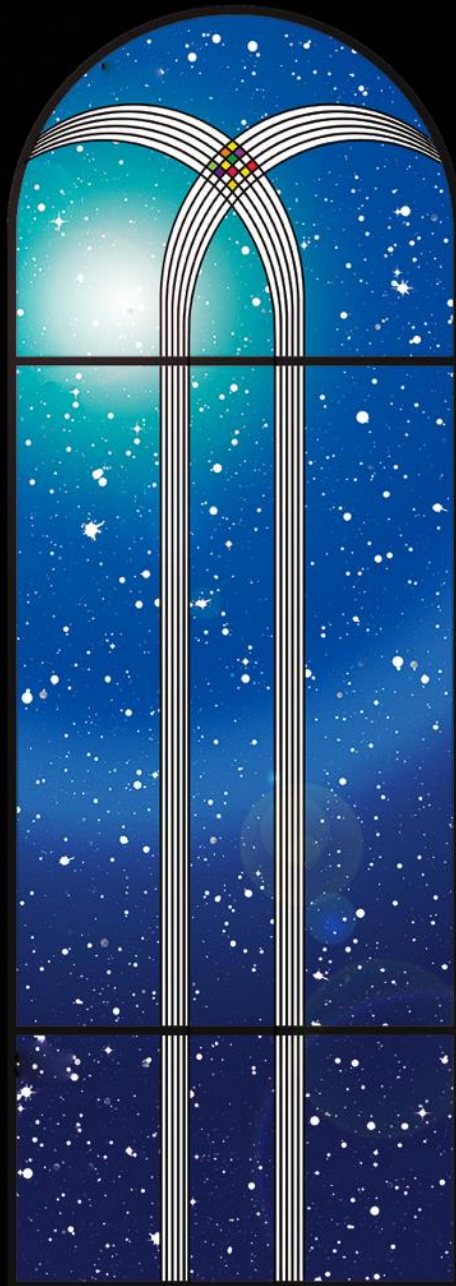
1층_10CAW 소성당 제대_8개소-우측1



은하수 창-02

1층 10CAW 소성당 제대 8개소-우측2

은하수창-03

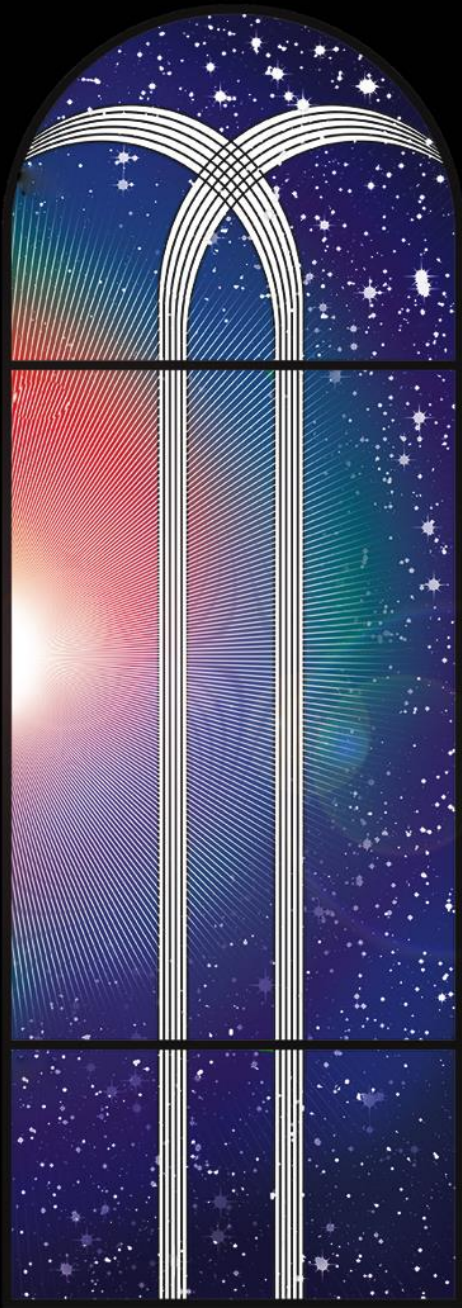


1층 10CAW 1층 소성당 제대 8개소-우측3



은하수창-04

1층 10CAW 1층 소성당 제대 8개소-우측4



은하수창-05

1층_10CAW 1층소성당 제대_8개소-좌측1

은하수창-06



1층 10CAW 1층 소성당 제대 8개소-좌측 2



은하수창-07

1층 10CAW 1층소성당 제대 8개소-좌측3



은하수창-08

1층 10CAW 소성당 제대 8개소-좌측4

1층 6CAW 제구실_16개소



십자가

측면에서 바라본 십자가를 은하수 앞에 설정 함으로써 공간의 깊이를 더 심화시키도록 하였다. 어린양의 희생(구약)과 같이 예수의 십자가는 인류구원의 희생제물이 되셨음을 상기 시킨다. 붉은 옷과 어린양의 배경을 붉은 핏빛(순교와 희생)으로 동질화 시켰다. 좌측 가지관은 오늘 이 지상에서 우리도 자기 십자가(수난과 고통)를 통해 신앙의 예수와 합일 할 수 있음을 상징화 하였다

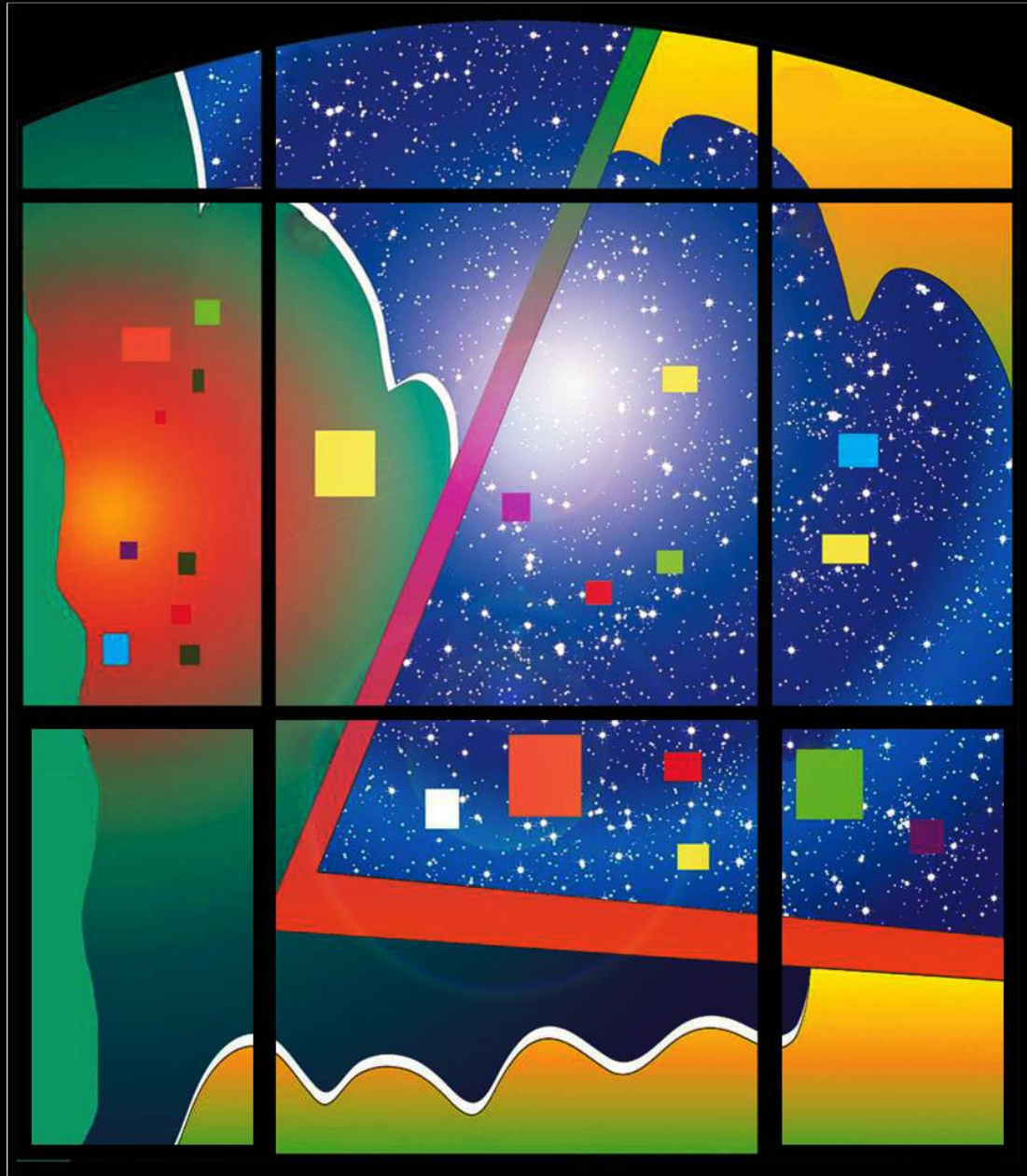
예수님께서 지나가시는 것을 눈여겨보며 말하였다.
 "보라, 하나님의 어린양이시다." 요한 1:36

1층 6CAW 제구실
 _16개소-감실 앞



어둠에 빛이

1층 6CAW 제구실_16개소-감실앞 우측



은하수를 넘어

1층 6CAW 제구실_16개소-감실앞 창고



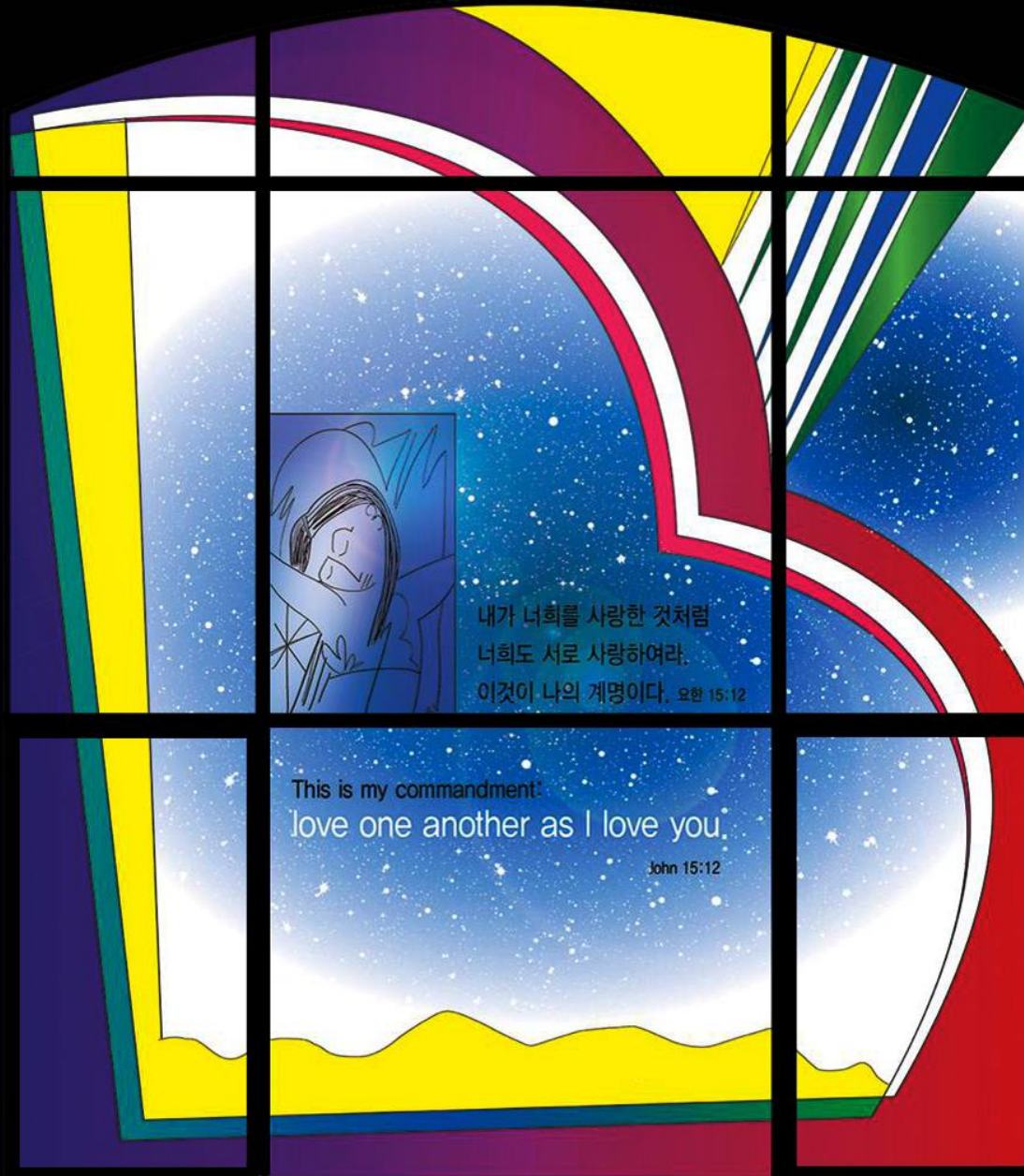
가장 위대한 것은 사랑



셋별과 은하수



바다의 별이신 성모



내가 너희를 사랑한 것처럼
너희도 서로 사랑하여라.
이것이 나의 계명이다. 요한 15:12

This is my commandment:
love one another as I love you.

John 15:12

내가 너희를
사랑한 것 처럼

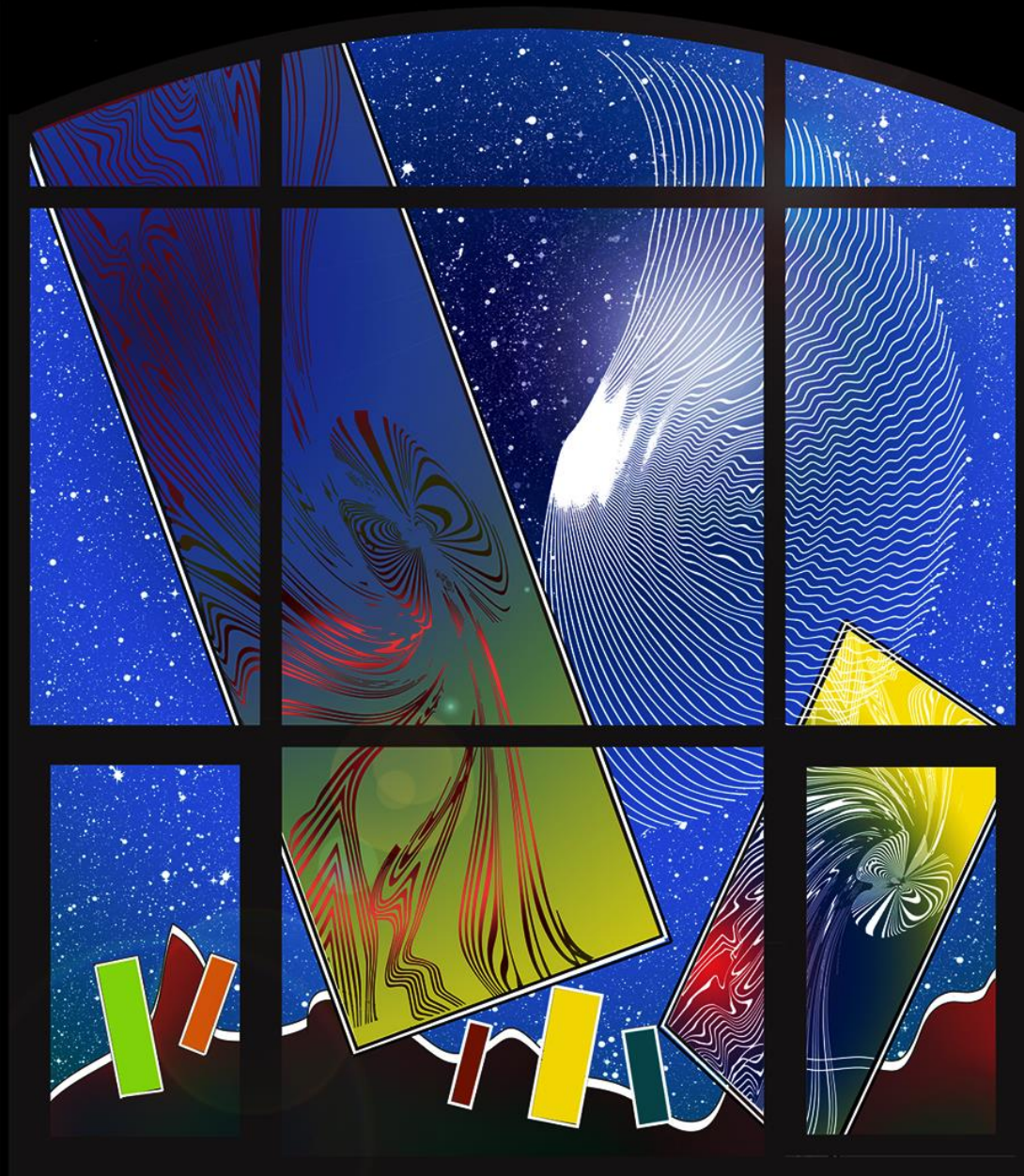


서로 사랑한다면

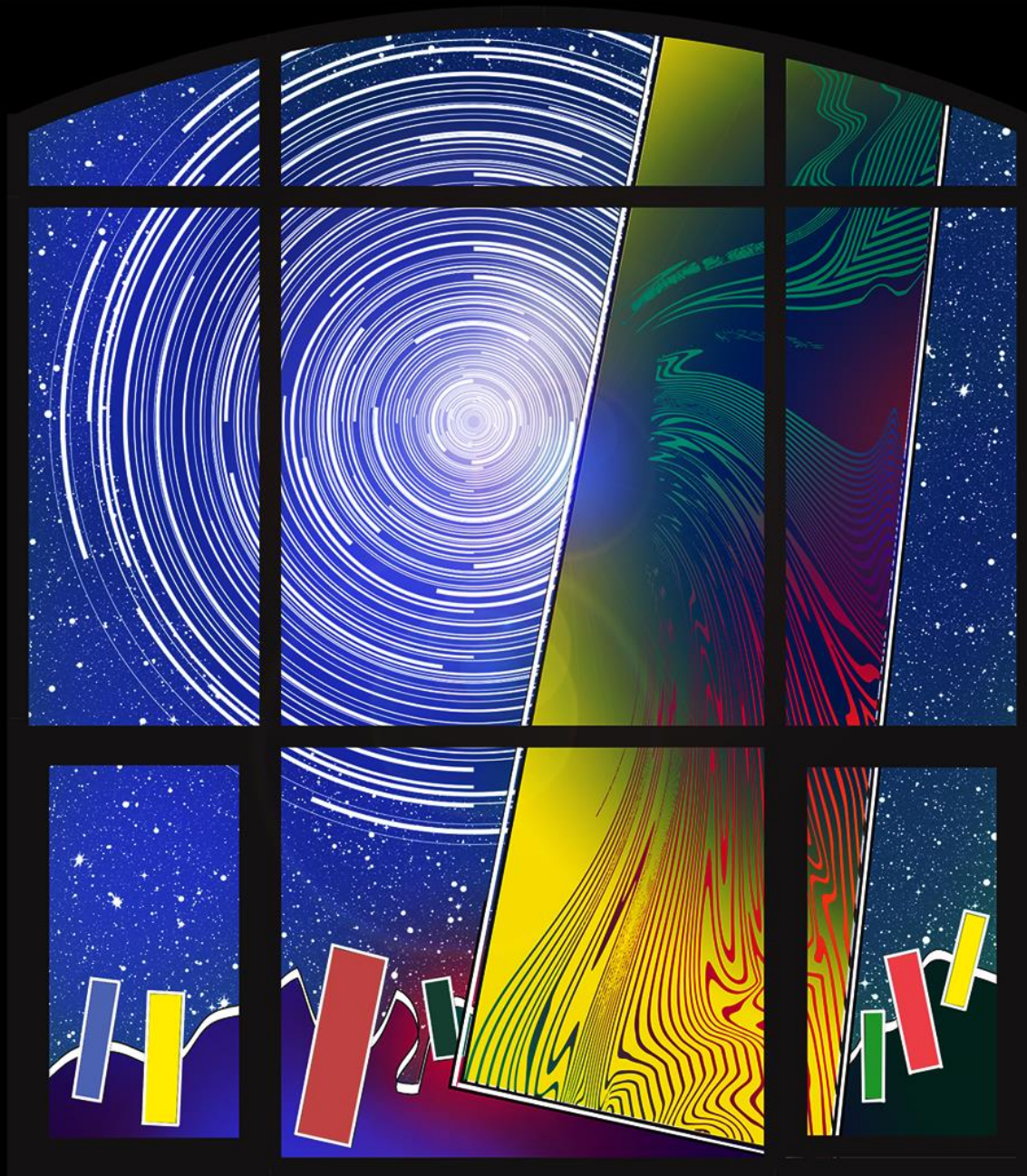
우리가
서로 사랑한다면

하느님께서서는 우리 안에서
머물러 계시고
그분의 사랑은
우리 안에서 완전해집니다.

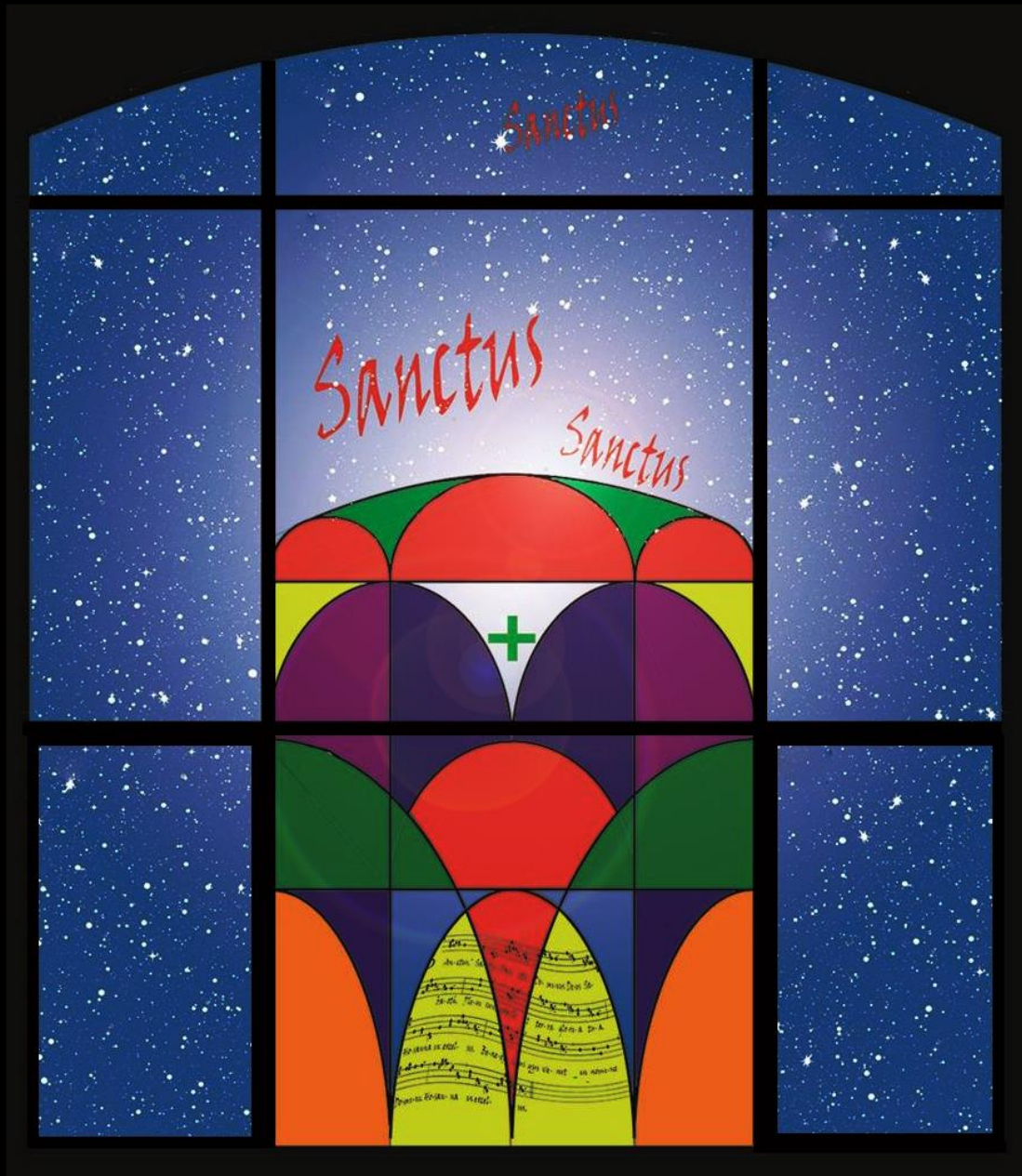
요한1서 4:12



빛의 찬미-01



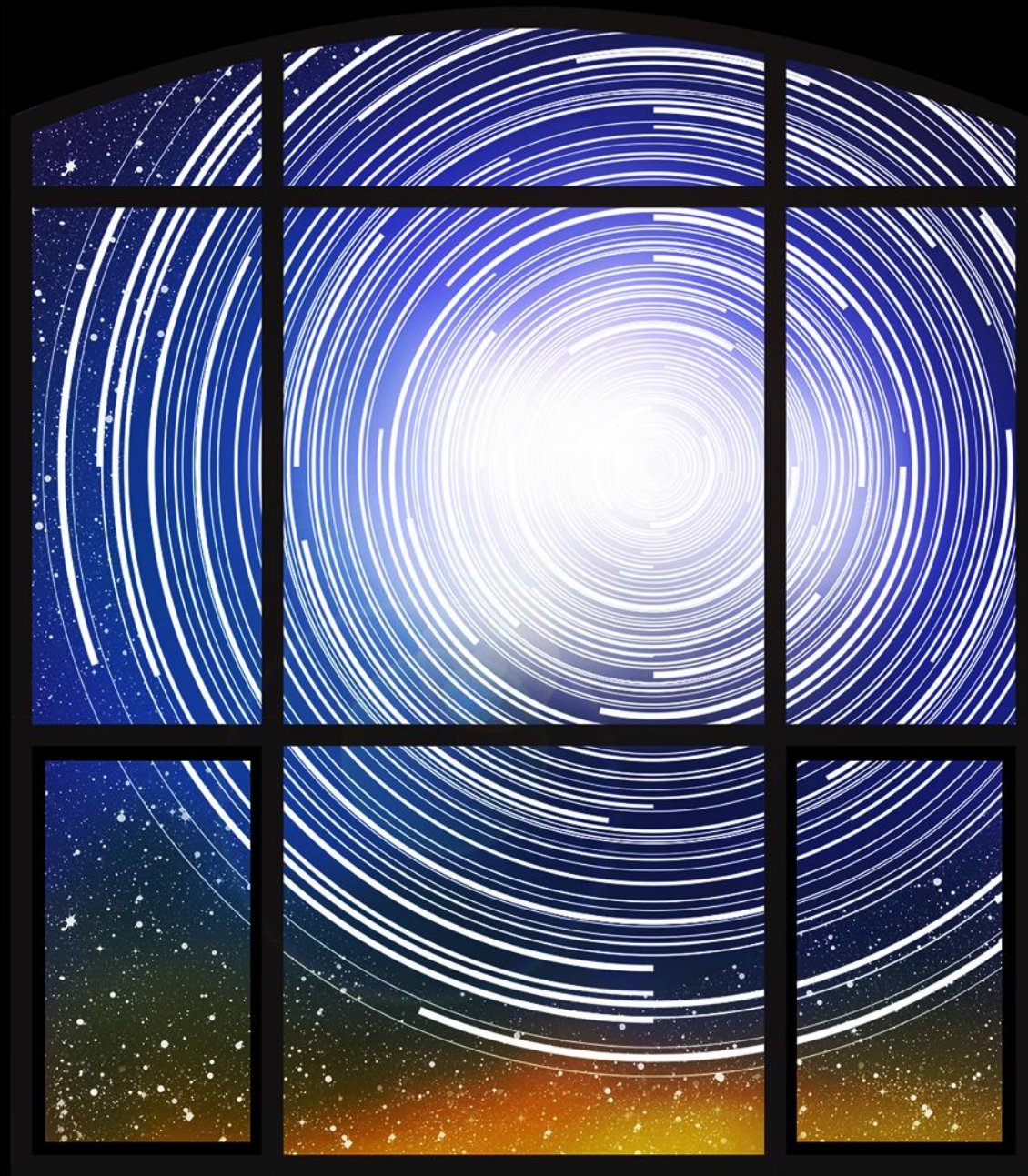
빛의 찬미-02



환호



다윗의 별들



태초에 빛이 있었다

1층 6CAW 제구실_16개소-#3계단실 옆

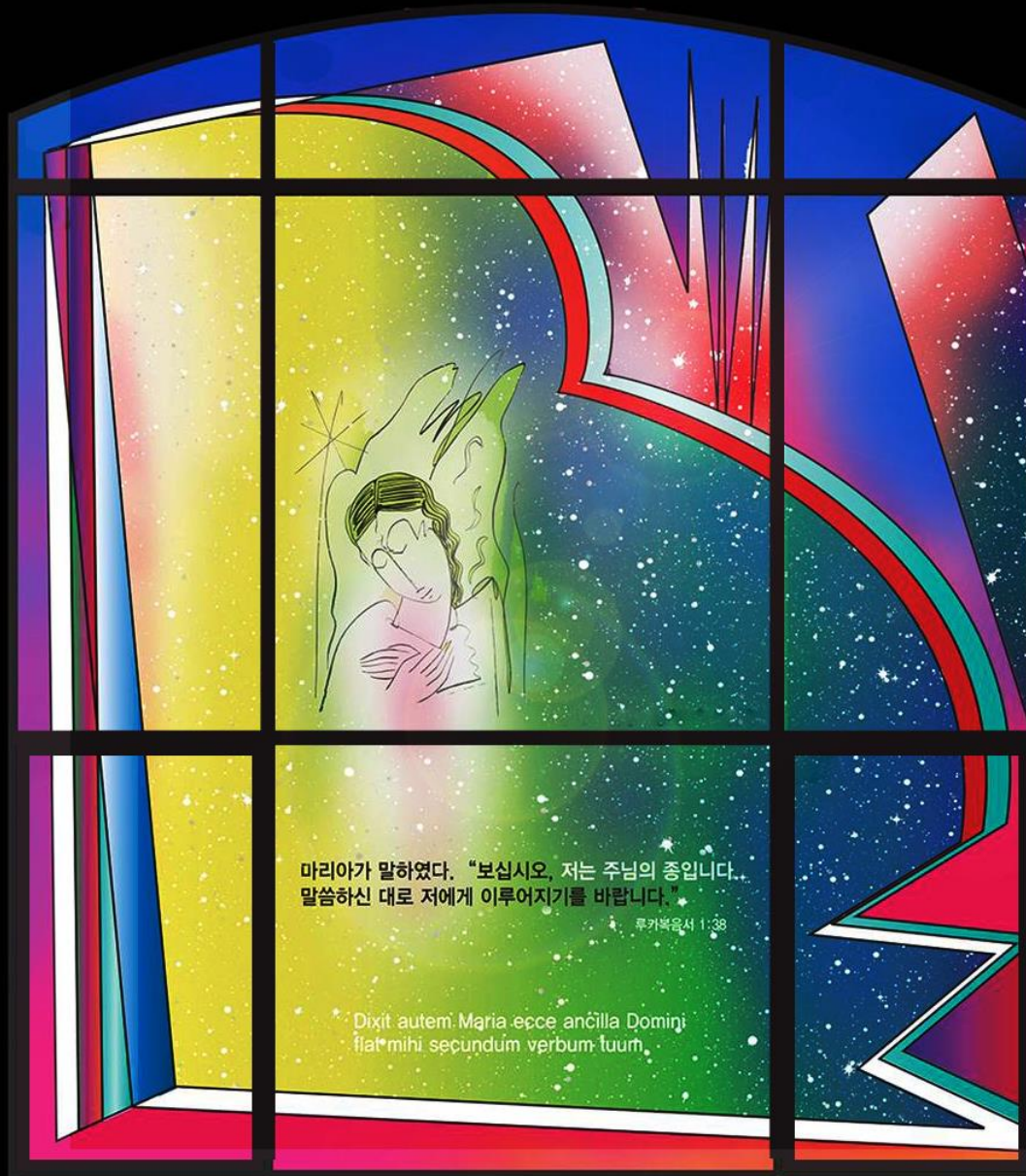


천사와 은하수

1층 6CAW 제구실_16개소-#3 계단실



아름다운 지혜(sopia)



Ave maria

1층 28aCAW 본당 사무실_ 1개소



1층 28aCAW 본당사무실 1개소-주임신부님실

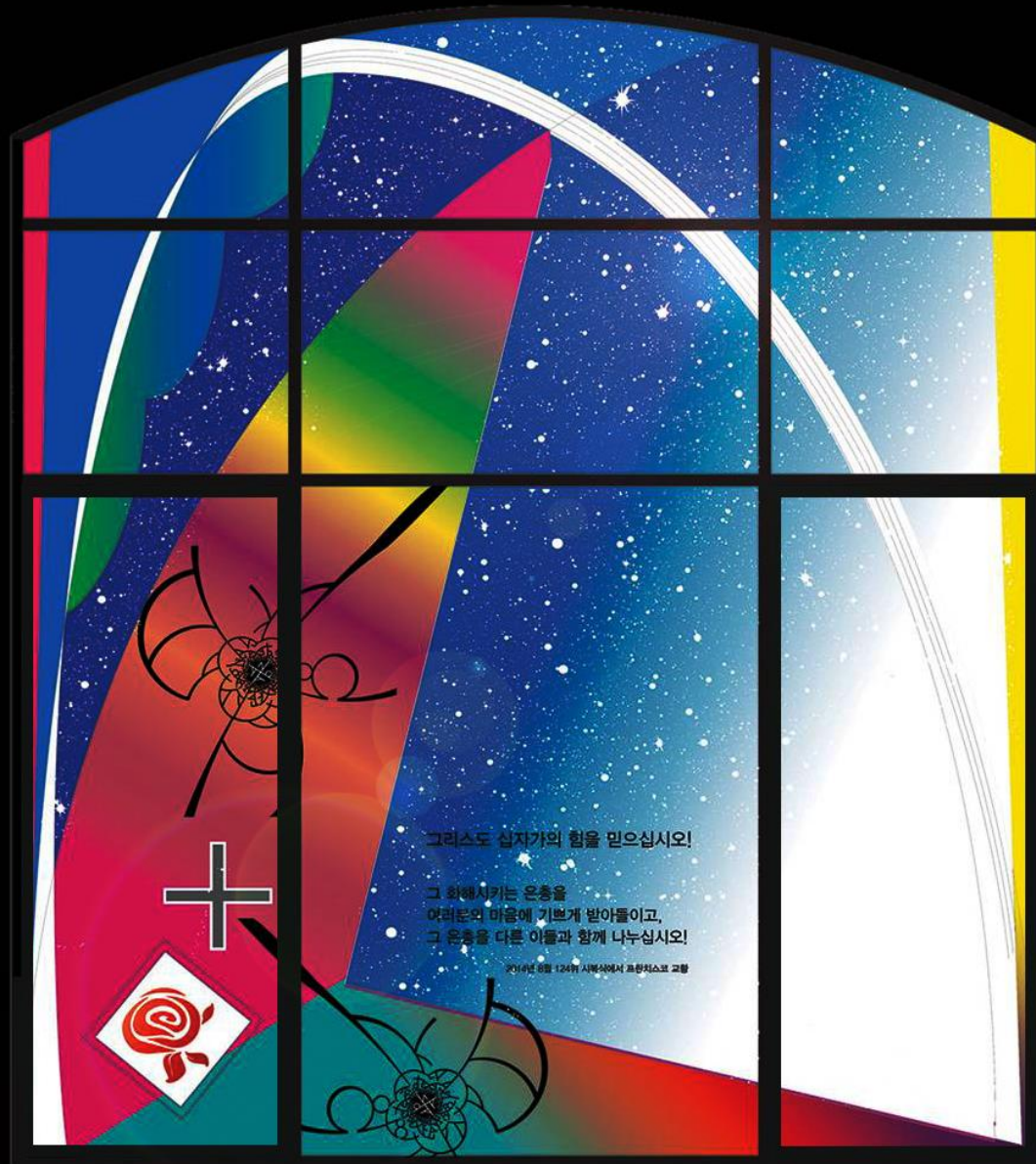
1층 18CAW 화장실, 회합실7,8,9_ 6개소



1층 18CAW 화장실,회합실7,8,9_6개소-좌측화장실



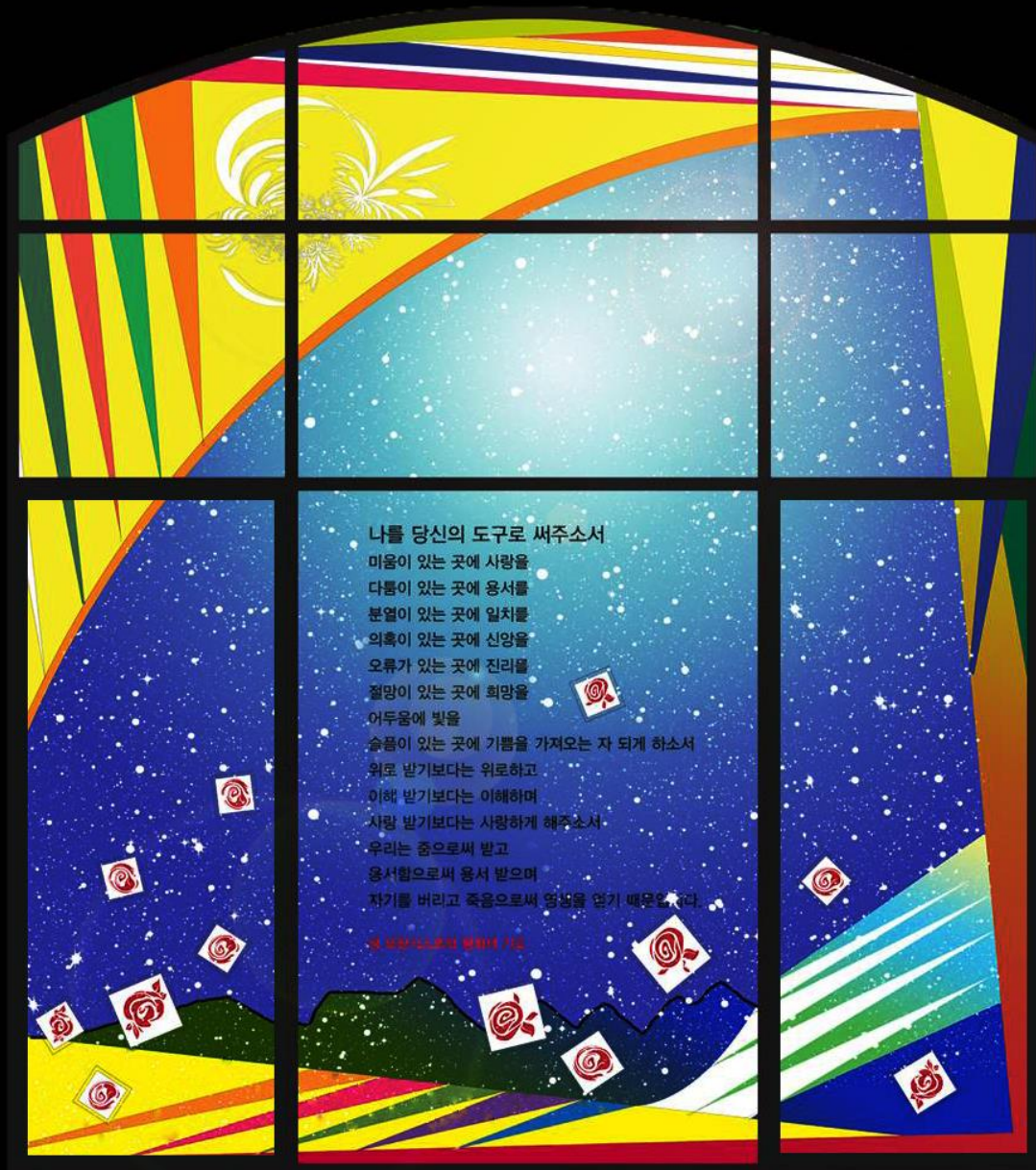
1층 18CAW 화장실,회합실7,8,9_6개소-우측화장실



그리스도 십자가의 힘을 믿으십시오!

그 화해시키는 은총을
어려운의 마음에 기쁘게 받아들이고,
그 은총을 다른 이들과 함께 나누십시오!

2019년 8월 124회 시복사에서 프란티스코 교황



나를 당신의 도구로 써주소서

마음이 있는 곳에 사랑을
 다름이 있는 곳에 용서를
 분열이 있는 곳에 일치를
 의혹이 있는 곳에 신앙을
 오류가 있는 곳에 진리를
 절망이 있는 곳에 희망을
 어둠에 빛을
 슬픔이 있는 곳에 기쁨을 가져오는 자 되게 하소서
 위로 받기보다는 위로하고
 이해 받기보다는 이해하며
 사랑 받기보다는 사랑하게 해주소서
 우리는 줄으로써 받고
 용서함으로써 용서 받으며
 자기를 버리고 죽음으로써 영생을 얻기 때문입니다.

세 부활의 신비와 영혼의 기쁨



1층 18CAW 화장실,회합실7,8,9_6개소-회합실9 좌측



1층 18CAW 화장실,회합실7,8,9_6개소-회합실9 우측